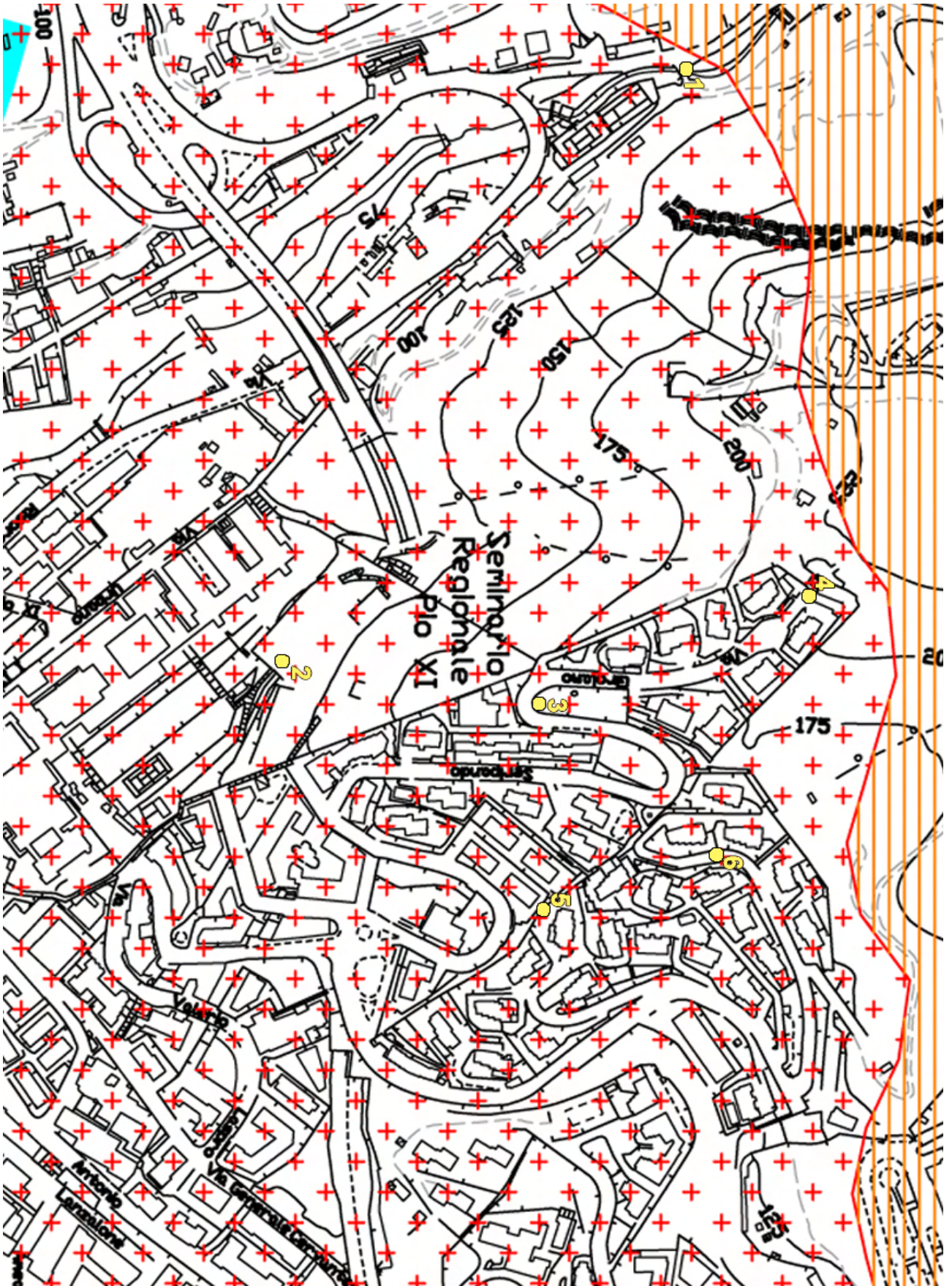


ALLEGATO 4-VI





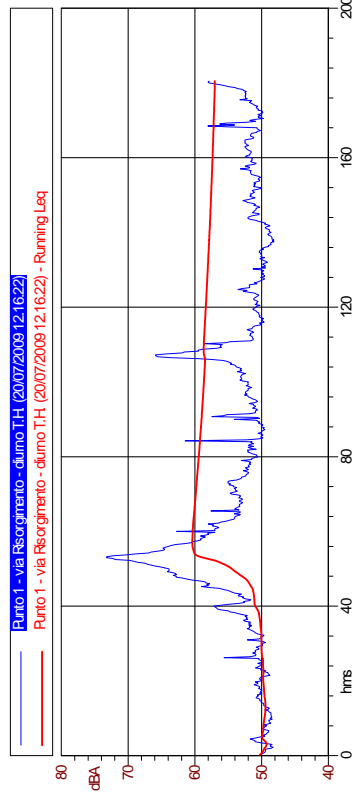
ALLEGATO 4-VII

MISURE ZONA SEMINARIO – LA MENNOLELLA		
MISURE DIURNE (T.R.: 6.00-22.00)		20/7/2009
Tempo Osservazione:		11.55-13.30
PUNTI DI MISURA	TEMPI DI MISURA	Leq dB(A)
Punto 1	12.16-12.19	57.0
Punto 2	12.34-12.37	55.3
Punto 3	12.49-12.52	43.7
Punto 4	12.59-13.02	43.4
Punto 5	13.08-13.11	55.7
Punto 6	13.14-13.15	49.2
MISURE NOTTURNE (T.R.: 22.00-6.00)		22/7/2009
Tempo Osservazione:		22.45-23.30
PUNTI DI MISURA	TEMPI DI MISURA	Leq dB(A)
Punto 1	-	-
Punto 2	22.55-22.58	49.7
Punto 3	23.26-23.28	44.8
Punto 4	23.31-23.33	41.4
Punto 5	23.10-23.13	42.4
Punto 6	23.17-23.19	43.4

Nome misura: Punto 1 - via Risorgimento - diurno TH (2007/2009 12.16.22)
Località: Salerno
Strumentazione: Larson-Davis 824
Nome operatore: Dr. Anna Lisa Spatola
Data, ora misura: 2007/2009 12.16.22

Leq = 57.0 dBA

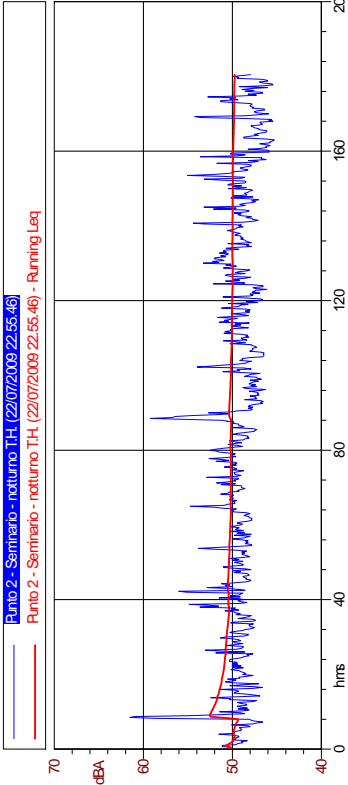
L1: 69.1 dB(A) L5: 62.9 dB(A)
L10: 58.0 dB(A) L50: 51.5 dB(A)
L90: 49.5 dB(A) L95: 48.9 dB(A)



Nome misura: Punto 2 - Seminario - notturno T.H. (22/07/2009 22.55.46)
Località: Salerno
Strumentazione: Larson-Davis 824
Nome operatore: Dr. Anna Lisa Spatola
Data, ora misura: 22/07/2009 22.55.46

L1: 55.3 dB(A)	L5: 52.2 dB(A)
L10: 51.2 dB(A)	L50: 49.0 dB(A)
L90: 47.1 dB(A)	L95: 46.6 dB(A)

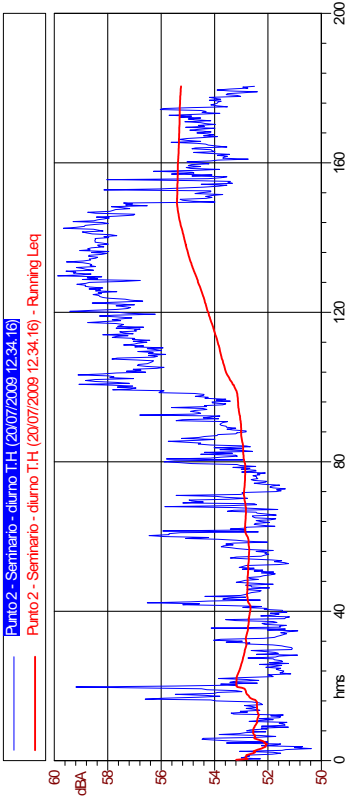
Leq = 49.7 dBA



Nome misura: Punto 2 - Seminario - diurno T.H. (20/07/2009 12.34.16)
Località: Salerno
Strumentazione: Larson-Davis 824
Nome operatore: Dr. Anna Lisa Spatola
Data, ora misura: 20/07/2009 12.34.16

L1: 59.2 dB(A)	L5: 58.7 dB(A)
L10: 58.4 dB(A)	L50: 54.0 dB(A)
L90: 51.8 dB(A)	L95: 51.5 dB(A)

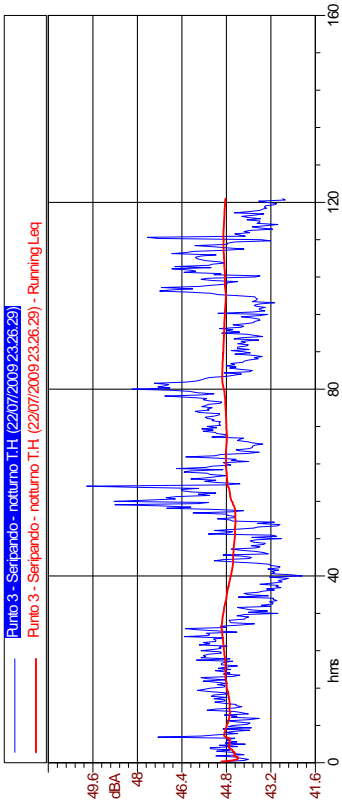
Leq = 55.3 dBA



Nome misura: Punto 3 - Seripando - notturno T.H. (22/07/2009 23.26.29)
Località: Salerno
Strumentazione: Larson-Davis 824
Nome operatore: Dr. Anna Lisa Spatola
Data, ora misura: 22/07/2009 23.26.29

Leq = 44.8 dBA

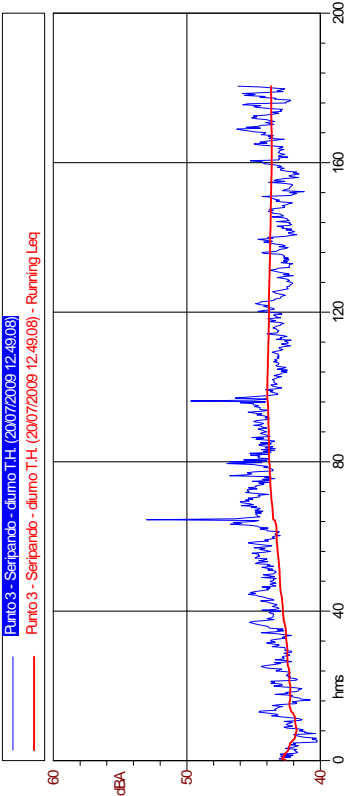
L1: 47.7 dB(A) L5: 46.7 dB(A)
L10: 45.9 dB(A) L50: 44.6 dB(A)
L90: 43.4 dB(A) L95: 43.1 dB(A)



Nome misura: Punto 3 - Seripando - diurno T.H. (20/07/2009 12.49.08)
Località: Salerno
Strumentazione: Larson-Davis 824
Nome operatore: Dr. Anna Lisa Spatola
Data, ora misura: 20/07/2009 12.49.08

Leq = 43.7 dBA

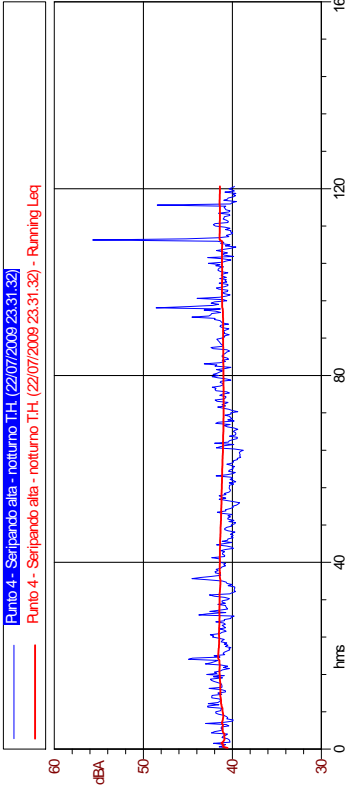
L1: 46.4 dB(A) L5: 45.3 dB(A)
L10: 44.9 dB(A) L50: 43.4 dB(A)
L90: 42.2 dB(A) L95: 41.8 dB(A)



Nome misura: Punto 4 - Seripando alta - notturno T.H. (22/07/2009 23.31.32)
Località: Salerno
Strumentazione: Larson-Davis 824
Nome operatore: Dr. Anna Lisa Spatola
Data, ora misura: 22/07/2009 23.31.32

L1: 44.9 dB(A)	L5: 42.6 dB(A)
L10: 42.1 dB(A)	L50: 40.9 dB(A)
L90: 39.9 dB(A)	L95: 39.7 dB(A)

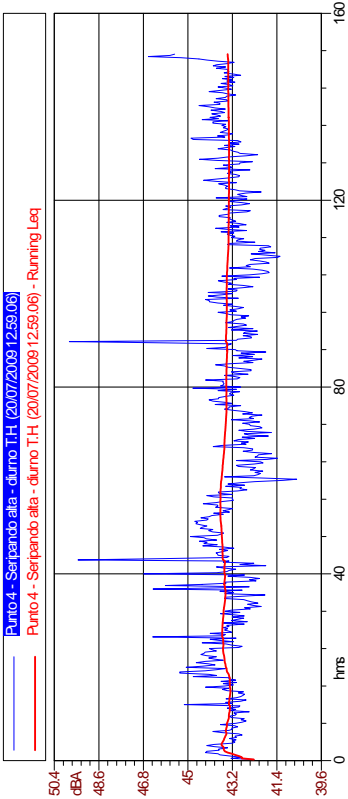
Leq = 41.4 dBA



Nome misura: Punto 4 - Seripando alta - diurno T.H. (20/07/2009 12.59.06)
Località: Salerno
Strumentazione: Larson-Davis 824
Nome operatore: Dr. Anna Lisa Spatola
Data, ora misura: 20/07/2009 12.59.06

L1: 46.3 dB(A)	L5: 44.5 dB(A)
L10: 44.2 dB(A)	L50: 43.3 dB(A)
L90: 42.3 dB(A)	L95: 42.0 dB(A)

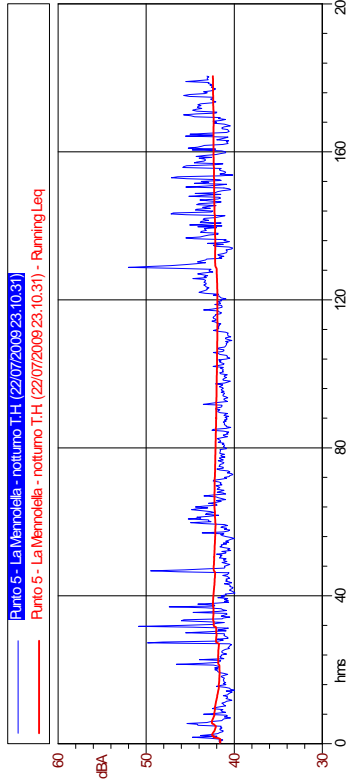
Leq = 43.4 dBA



Nome misura: Punto 5 - La Mennolella - notturno T.H. (22/07/2009 23.10.31)
Località: Salerno
Strumentazione: Larson-Davis 824
Nome operatore: Dr. Anna Lisa Spatola
Data, ora misura: 22/07/2009 23.10.31

Leq = 42.4 dBA

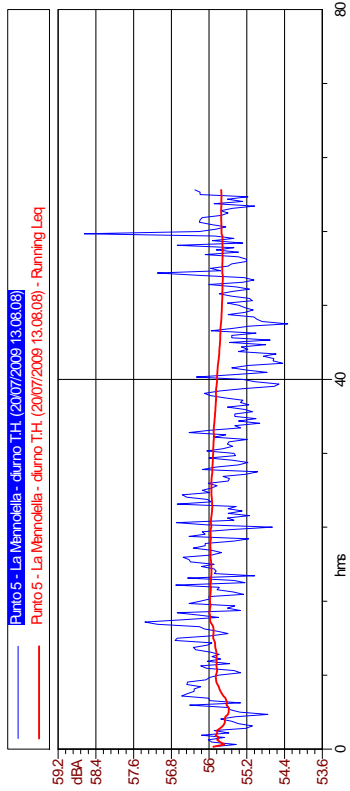
L1: 47.2 dB(A) L5: 45.1 dB(A)
L10: 44.1 dB(A) L50: 41.6 dB(A)
L90: 40.7 dB(A) L95: 40.5 dB(A)



Nome misura: Punto 5 - La Mennolella - diurno T.H. (20/07/2009 13.08.08)
Località: Salerno
Strumentazione: Larson-Davis 824
Nome operatore: Dr. Anna Lisa Spatola
Data, ora misura: 20/07/2009 13.08.08

Leq = 55.7 dBA

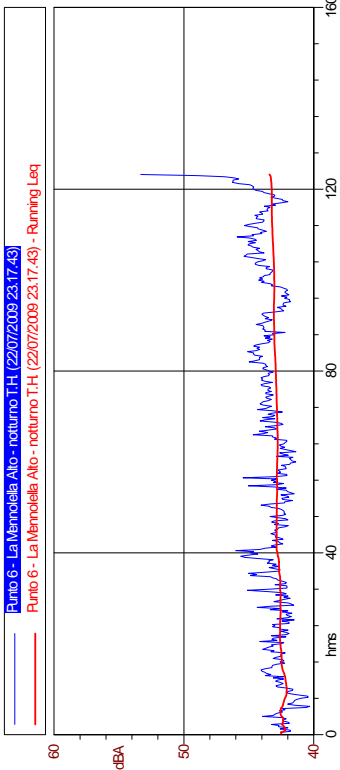
L1: 57.1 dB(A) L5: 56.6 dB(A)
L10: 56.4 dB(A) L50: 55.6 dB(A)
L90: 55.1 dB(A) L95: 54.8 dB(A)



Nome misura: Punto 6 - La Mennolella Alto - notturno T.H. (22/07/2009 23.17.43)
Località: Salerno
Strumentazione: Larson-Davis 824
Nome operatore: Dr. Anna Lisa Spatola
Data, ora misura: 22/07/2009 23.17.43

L1: 46.2 dB(A) L5: 45.0 dB(A)
L10: 44.5 dB(A) L50: 43.2 dB(A)
L90: 42.0 dB(A) L95: 41.8 dB(A)

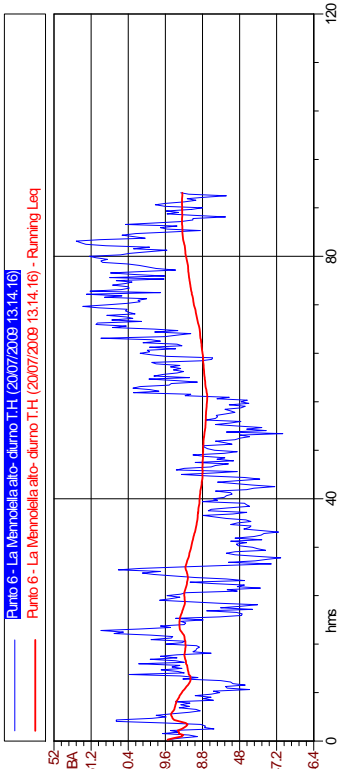
Leq = 43.4 dBA



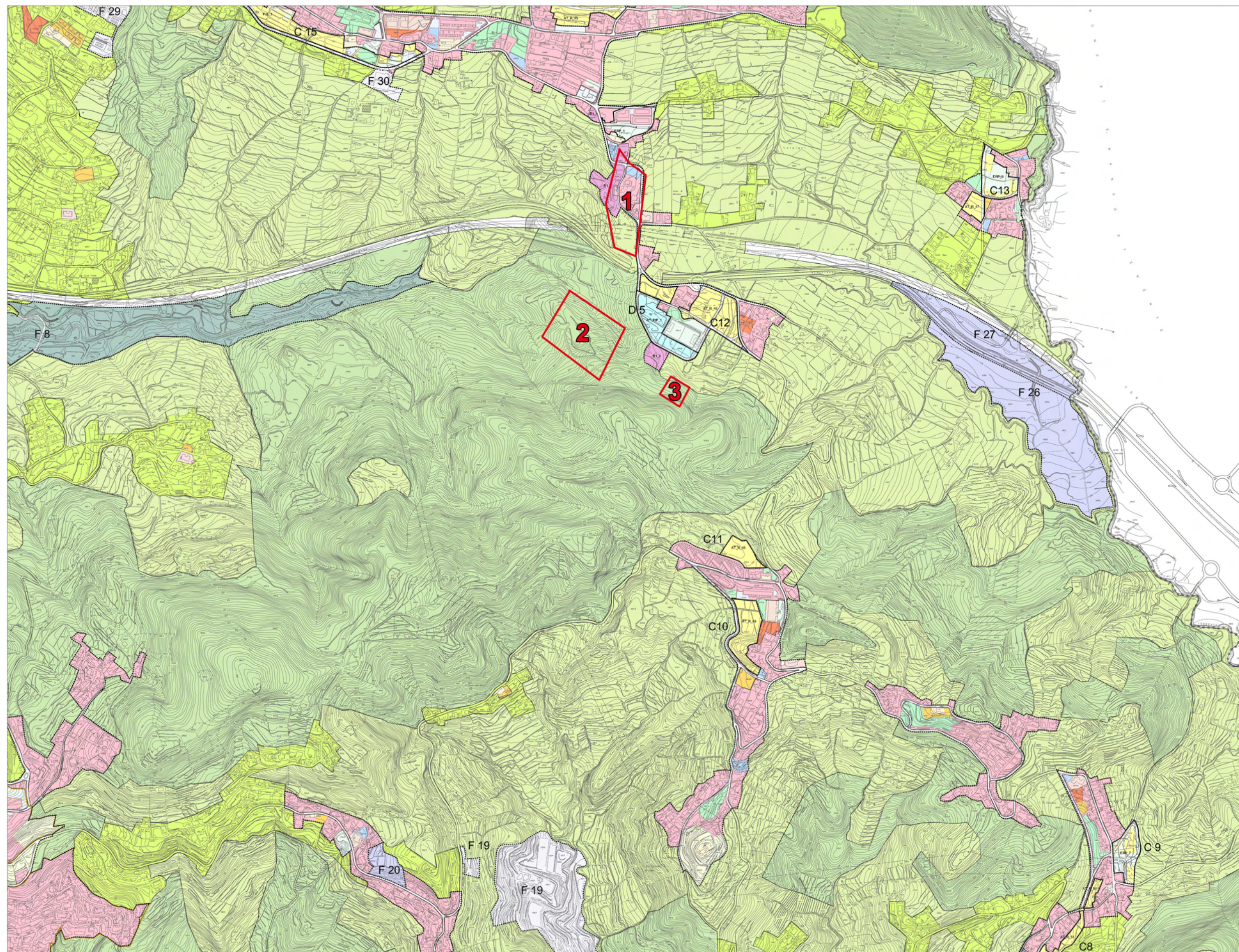
Nome misura: Punto 6 - La Mennolella alto- diurno T.H. (20/07/2009 13.14.16)
Località: Salerno
Strumentazione: Larson-Davis 824
Nome operatore: Dr. Anna Lisa Spatola
Data, ora misura: 20/07/2009 13.14.16

L1: 51.3 dB(A) L5: 50.9 dB(A)
L10: 50.5 dB(A) L50: 49.1 dB(A)
L90: 47.8 dB(A) L95: 47.7 dB(A)

Leq = 49.2 dBA



ALLEGATO 5



PIANO URBANISTICO COMUNALE 2005

ORIOI BOHIGAS - ALBERT PUIGDOMENECH

MBM ARCHITECTS S.A.

JOSEP MONTORIL

ORIOI BOHIGAS

DAVID MACKAY

OSCAR CARPENA

FRANCISC GUAL

STRUTTURA SPECIALE - UFFICIO DI PIANO

BIANCA DI ROBERTO

Dirigente

FLORENZA D'AMICO

Responsabile Pianificazione urbanistica

GIANNI CORTA

Responsabile Pianificazione urbanistica

FRANCESCO SAVINO

Responsabile Pianificazione urbanistica

SILVANA ACQUARO

Responsabile Pianificazione urbanistica

UFFICIO DI PIANO

CARLA GATTI

ROBERTO NOLLE

GIANNI ANTONIO

GIACOMO MAINO

GIANLUIGI PIRRO

MARCO SARIN

UFFICIO DI PIANO

UFFICIO DI PIANO

UFFICIO DI PIANO

UFFICIO DI PIANO

UFFICIO DI PIANO

UFFICIO DI PIANO

UFFICIO DI PIANO

UFFICIO DI PIANO

UFFICIO DI PIANO

UFFICIO DI PIANO

UFFICIO DI PIANO

UFFICIO DI PIANO

UFFICIO DI PIANO

UFFICIO DI PIANO

UFFICIO DI PIANO

UFFICIO DI PIANO

UFFICIO DI PIANO

UFFICIO DI PIANO

UFFICIO DI PIANO

UFFICIO DI PIANO

UFFICIO DI PIANO

UFFICIO DI PIANO

UFFICIO DI PIANO

UFFICIO DI PIANO

UFFICIO DI PIANO

UFFICIO DI PIANO

UFFICIO DI PIANO

UFFICIO DI PIANO

UFFICIO DI PIANO

UFFICIO DI PIANO

UFFICIO DI PIANO

UFFICIO DI PIANO

UFFICIO DI PIANO

UFFICIO DI PIANO

UFFICIO DI PIANO

UFFICIO DI PIANO

UFFICIO DI PIANO

UFFICIO DI PIANO

UFFICIO DI PIANO

UFFICIO DI PIANO

UFFICIO DI PIANO

UFFICIO DI PIANO

UFFICIO DI PIANO

UFFICIO DI PIANO

UFFICIO DI PIANO

UFFICIO DI PIANO

UFFICIO DI PIANO

UFFICIO DI PIANO

UFFICIO DI PIANO

UFFICIO DI PIANO

UFFICIO DI PIANO

UFFICIO DI PIANO

UFFICIO DI PIANO

UFFICIO DI PIANO

UFFICIO DI PIANO

UFFICIO DI PIANO

UFFICIO DI PIANO

UFFICIO DI PIANO

UFFICIO DI PIANO

UFFICIO DI PIANO

UFFICIO DI PIANO

UFFICIO DI PIANO

UFFICIO DI PIANO

UFFICIO DI PIANO

UFFICIO DI PIANO

UFFICIO DI PIANO

UFFICIO DI PIANO

UFFICIO DI PIANO

UFFICIO DI PIANO

UFFICIO DI PIANO

UFFICIO DI PIANO

UFFICIO DI PIANO

UFFICIO DI PIANO

UFFICIO DI PIANO

Legenda

- CONFINE COMUNALE
- LIMITE DI ZONA OMOGENEA
- ZONA OMOGENEA A
- A_u - Ambito di riqualificazione urbana
- ZONA OMOGENEA B
- B₁ - Agglomerato urbano esistente a destinazione prevalentemente produttiva servizi
- B₂ - Area di trasformazione a destinazione prevalentemente residenziale
- B₃ - Area di trasformazione a destinazione prevalentemente produttiva servizi
- B₄ - Ristrutturazione urbana con sostituzione edilizia
- B₅ - Piano di lottizzazione in essere
- Limite ambito da sottoporre a Piano particolareggiato
- Ambito da sottoporre a P.D.R. per gli insediamenti abusivi
- ZONA OMOGENEA C - C₁ - Nuova edilizia residenziale
- ZONA OMOGENEA D - D₁ - Nuova edilizia produttiva
- ZONA A.S.I.
- ZONA OMOGENEA E
- E₁ - Zona agricola perurbana
- E₂ - Zona agricola produttiva
- E₃ - Zona boschiva, recata e pascoliva
- ZONA OMOGENEA F - F₁ - Attrezzature di interesse generale
- F₂ - attrezzature varie di progetto
- F₃ - attrezzature varie esistenti
- F₄ - attrezzature portuali - nautiche
- STANDARD
- Attrezzature pubbliche di interesse locale
- Attrezzature scolastiche
- Attrezzature di interesse comune
- verde attrezzato e sport
- parcheggi
- parcheggi interrati
- Attrezzature pubbliche di interesse generale
- parchi urbani e territoriali
- scuole superiori all'obbligo
- attrezzature sanitarie e ospedaliere
- ALTRE DESTINAZIONI
- Verde di rispetto ambientale
- Anelli
- INFRASTRUTTURE
- Stradale
- Ferroviario
- Stazioni della metropolitana
- Proposta di ambito da tracciare dal P.A.T.C.
- LOCALIZZAZIONI
- NUOVI PORTI
- Servizi
- Sito per la ricezione di segnali radioelettrici e di telefonia mobile



